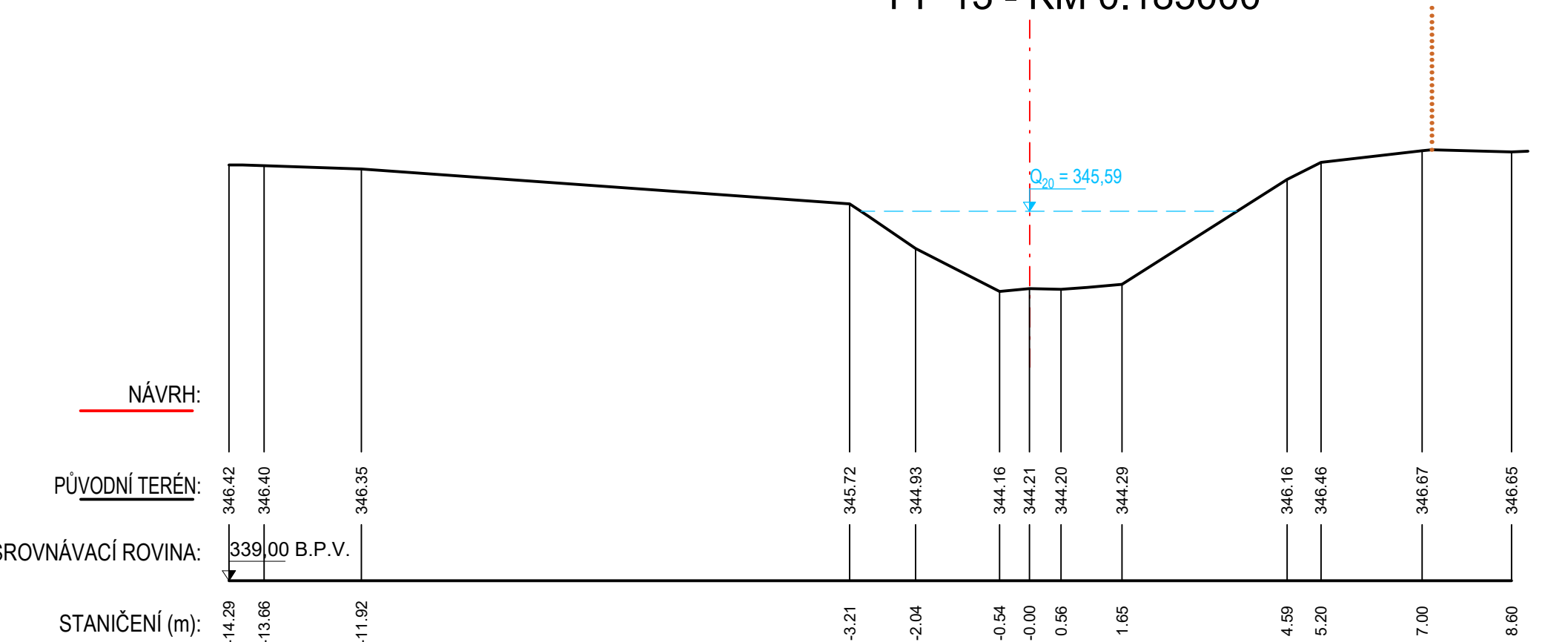


KATASTRÁLNÍ ÚZEMÍ:
PARCELNÍ ČÍSLO:

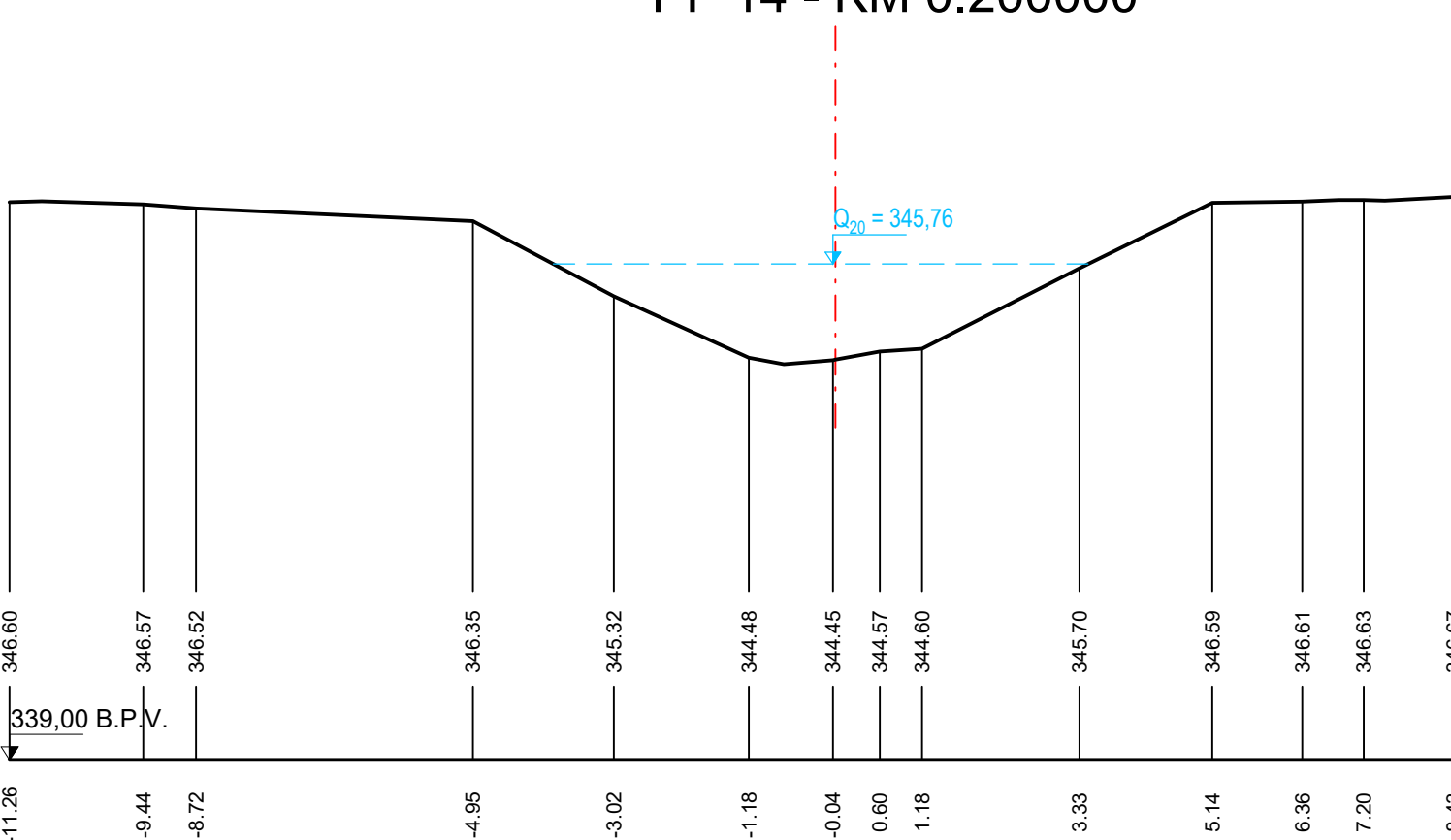
TRNAVA U ZLÍNA		
2361/3	3075/1	972/1

PF 13 - KM 0.185000



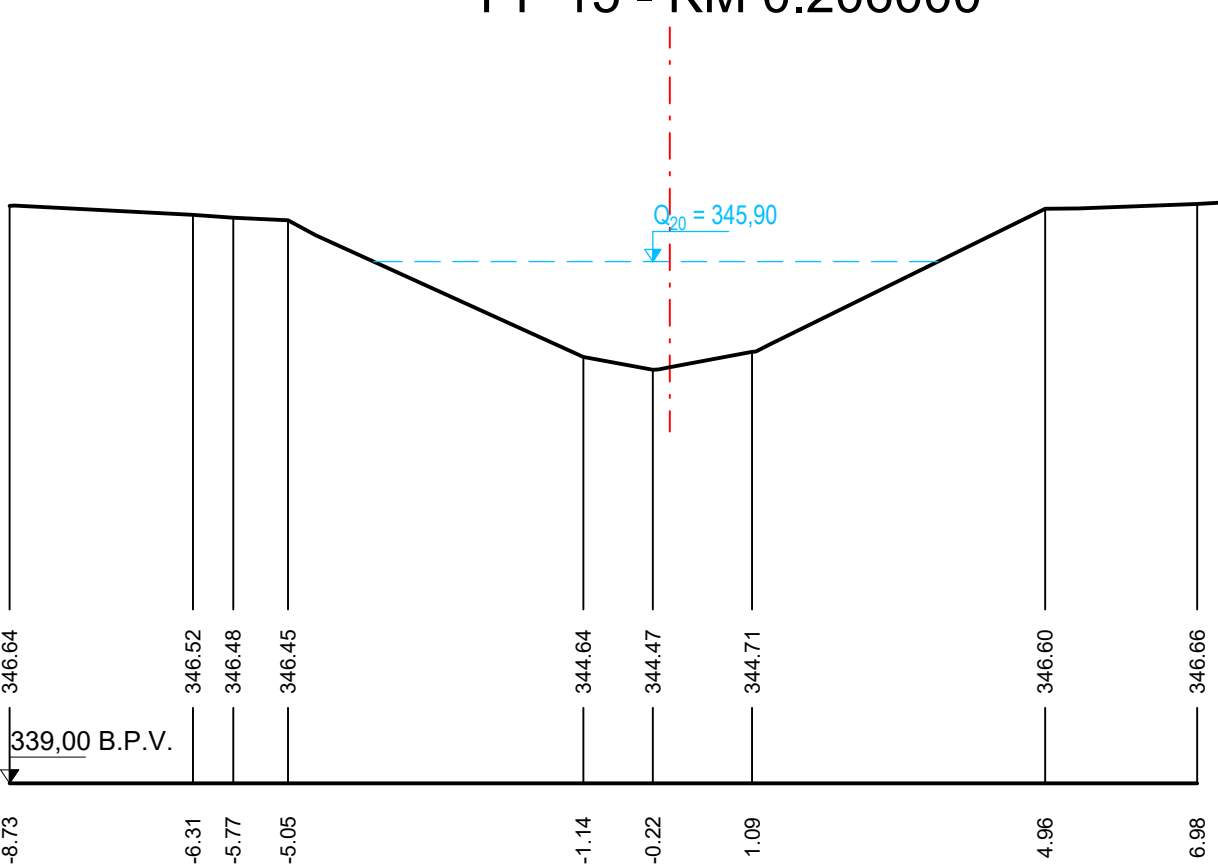
TRNAVA U ZLÍNA		
2360/1	3075/1	972/1

PF 14 - KM 0.200000



TRNAVA U ZLÍNA		
2360/1	3075/1	972/1

PF 15 - KM 0.206000

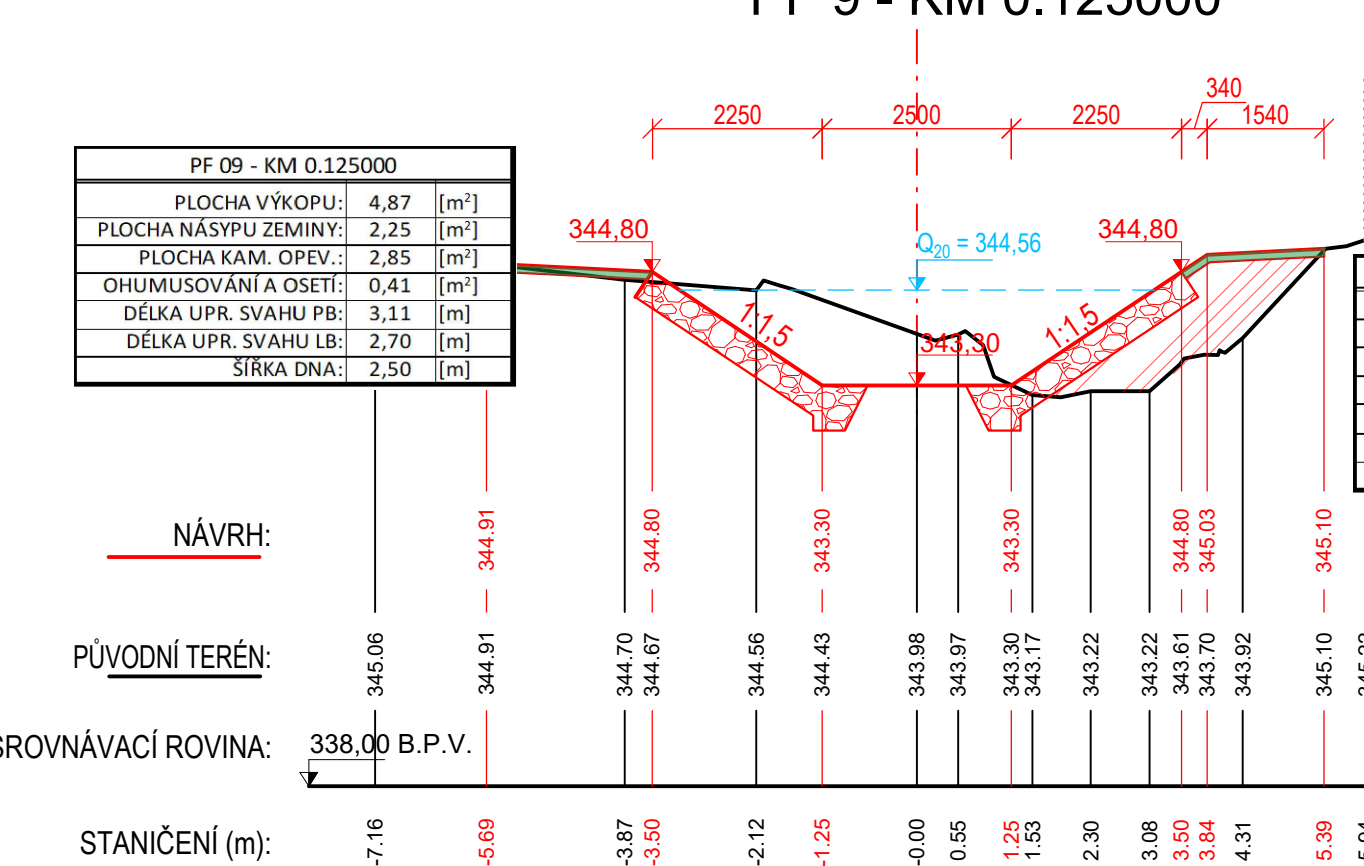


LEGENDA ČAR, SYMBOLŮ A PLOCH:

- NÁVRH
- PŮVODNÍ TERÉN
- HLADINA Q_{20} (návrhový stav; n-letý)
- UROVNÁNÍ TERÉNU - HUTNĚNÝ ZÁSYP
- KAMENNÁ ROVNANINA, HM. KAMENE 200-500 kg
- OHUMUSOVÁNÍ A OSETÍ
- STÁVAJÍCÍ PLOT

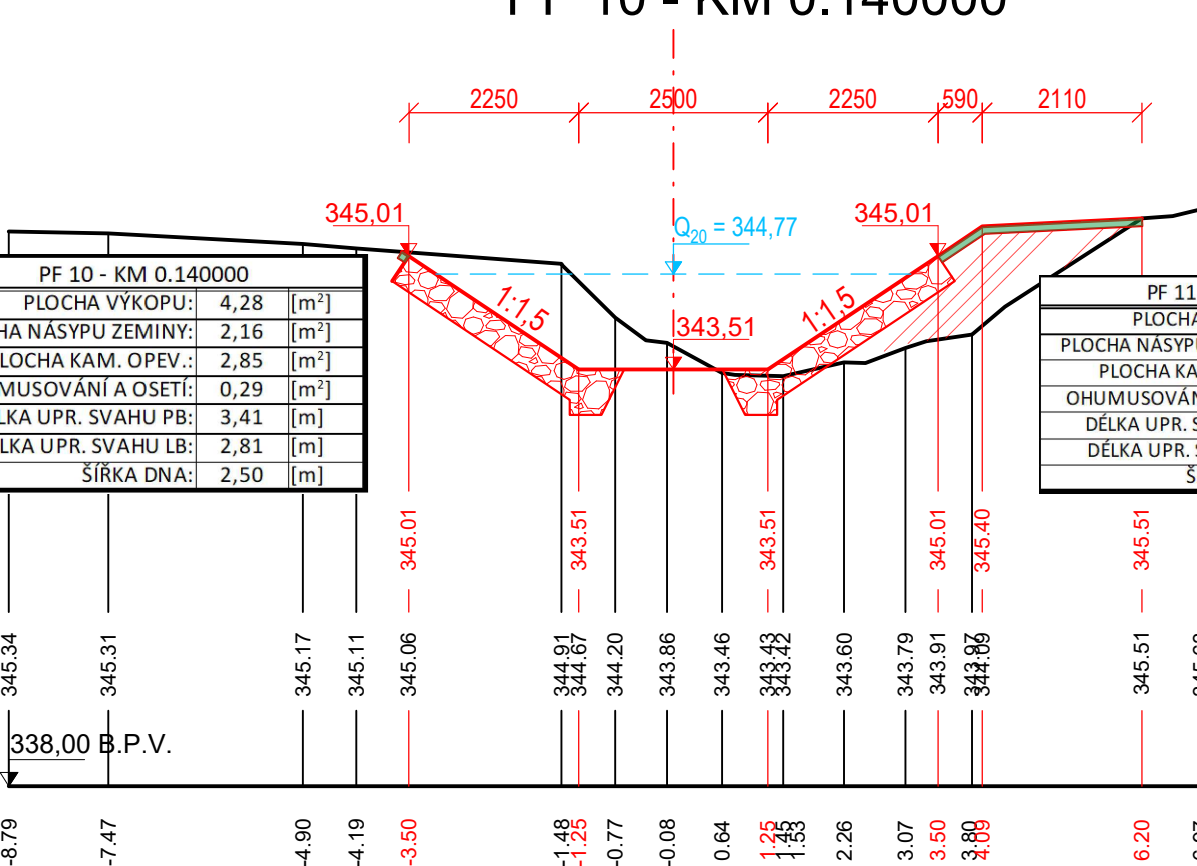
TRNAVA U ZLÍNA		
2360/2	3075/1	970/1

PF 9 - KM 0.125000



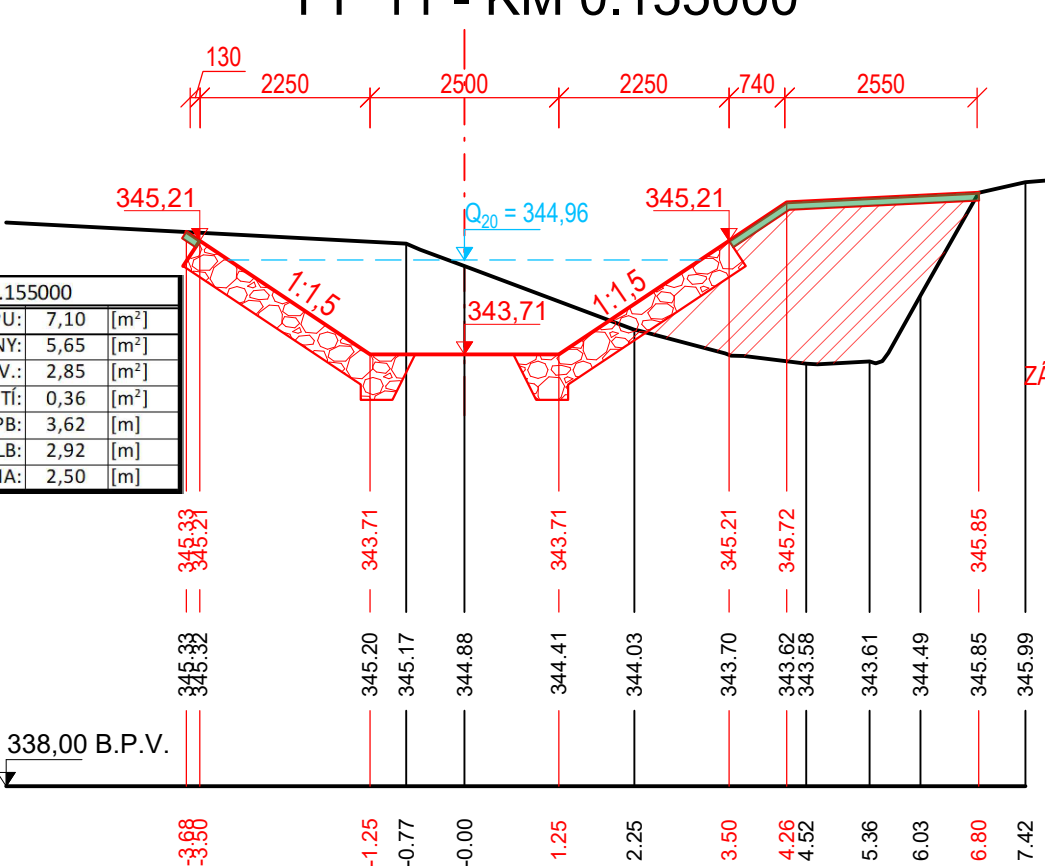
TRNAVA U ZLÍNA		
2360/2	3075/1	970/1

PF 10 - KM 0.140000



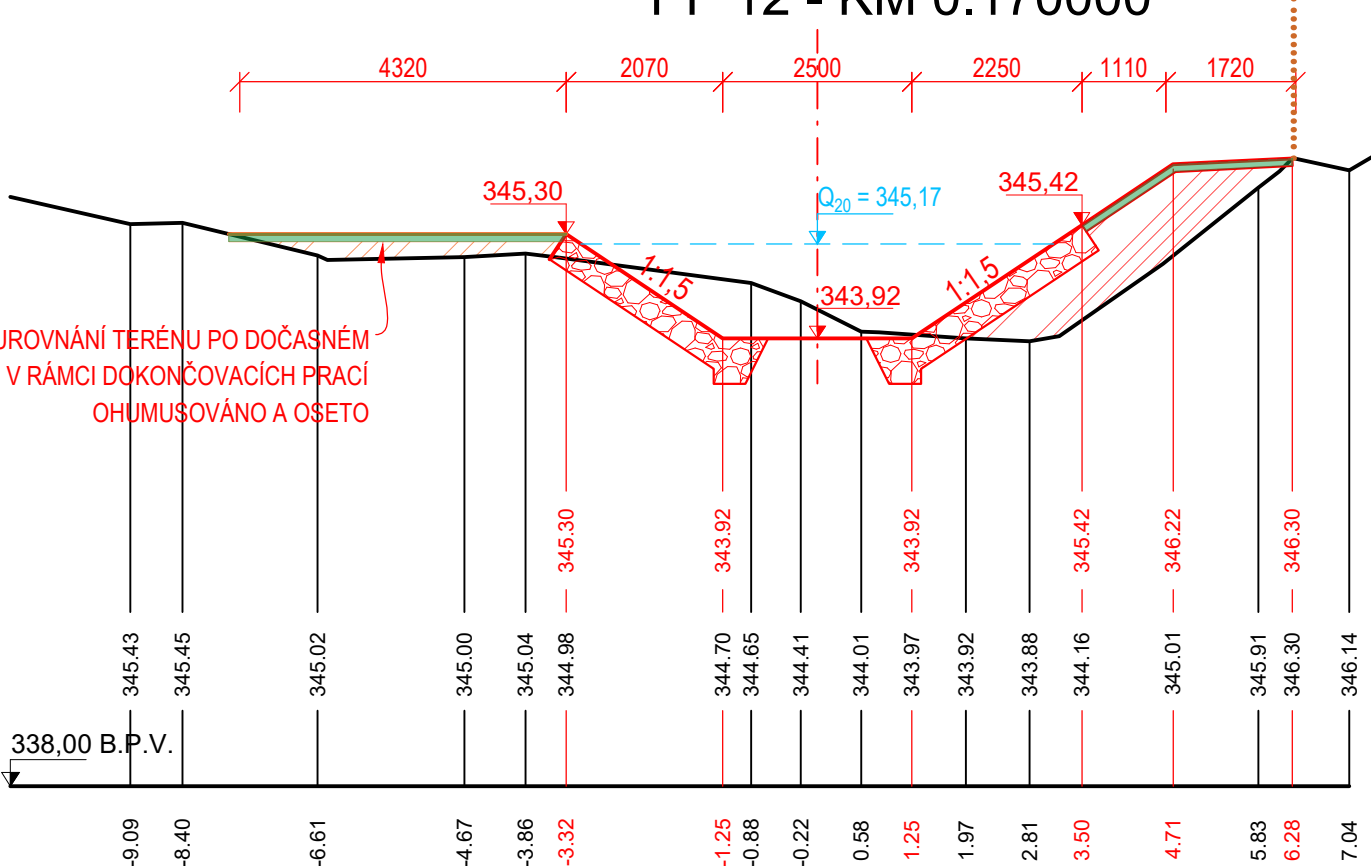
TRNAVA U ZLÍNA		
2360/2	3075/1	970/1

PF 11 - KM 0.155000




TRNAVA U ZLÍNA		
2360/2	3075/1	972/1

PF 12 - KM 0.170000



PF 12 - KM 0.170000	
PLOCHA VÝKOPU:	3,22 [m²]
PLOCHA NÁSPY ZEMINY:	3,60 [m²]
PLOCHA KAM. OPEV.:	2,76 [m²]
OHUMUSOVÁNÍ A OSETÍ:	0,74 [m²]
DÉLKA UPR. SVAHU PB:	4,15 [m]
DÉLKA UPR. SVAHU LB:	2,49 [m]
ŠÍŘKA DNA:	2,50 [m]

SOUŘADNICOVÝ SYSTÉM S-JTSK, VÝŠKOVÝ SYSTÉM BpV

VYPRACOVAL	ZODP. PROJEKTANT	VED. PROJEKTANT	 Merhautova 1066/216, 602 00 Brno tel.: 530 504 827, email: info@vhatelier.cz DIČ: CZ49437267	
Petr Mariška	Ing. Marek Krčma	Ing. Ivo Pospíšil		
KRAJ	ZLÍNSKÝ	MÍSTO	TRNAVA U ZLÍNA	
INVESTOR	POVOŘÍ MORAVY, STÁTNÍ PODNIK		ZAK.ČÍSLO	33/22
AKCE	TRNÁVKA, TRNAVA KM 5,734-5,870, ÚPRAVA TOKU		DATUM	01/2024
			STUPEŇ	DPS
			MĚŘITKO	1:100
OBJEKT	-		PŘÍLOHA č.	PARÉ č.
OBSAH	PŘÍČNÉ ŘEZY ÚPRAVY TOKU PF 9 - PF 15		D.4.2.	